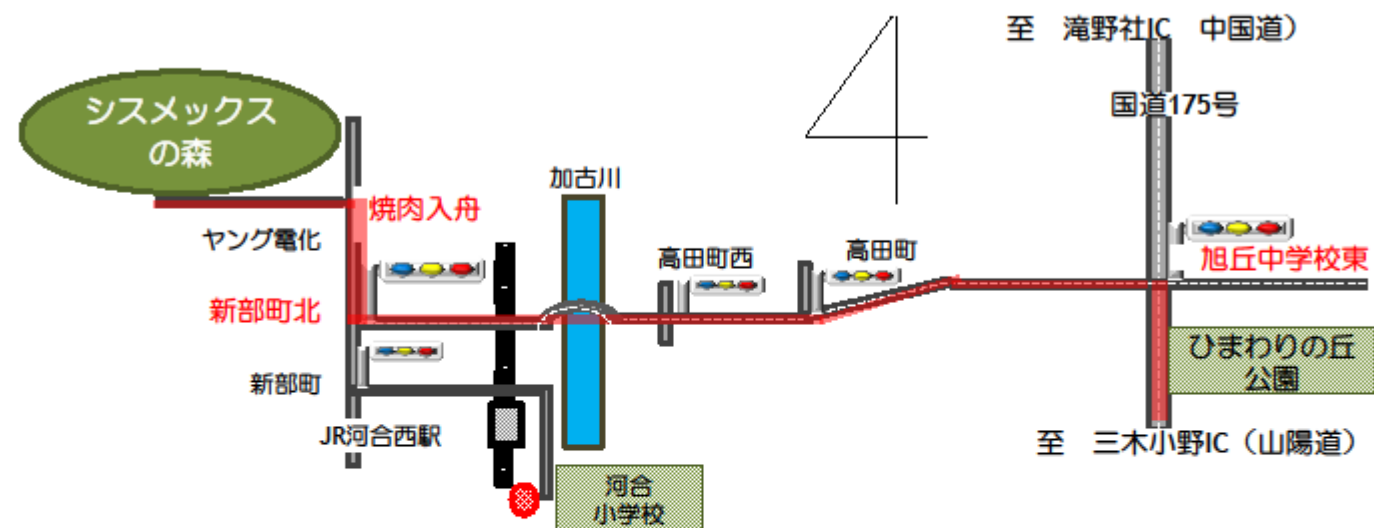




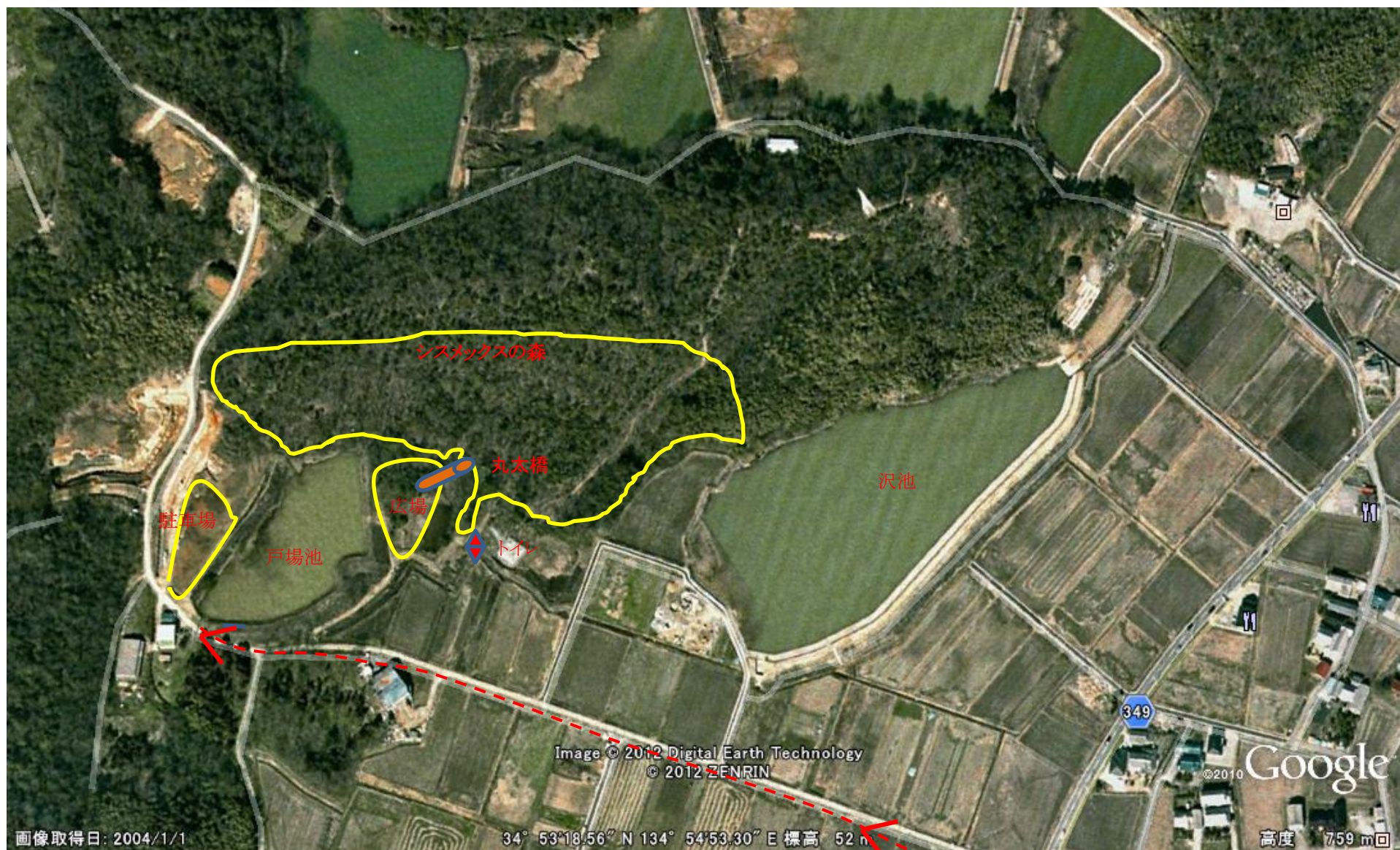


現地案内図（シスメックスの森）



神戸方面から

- ①国道175号線を北上（山陽道三木小野ICから約9km、15分）
- ②「ひまわりの丘公園」を越えて「旭丘中学校東」信号を左折
- ③道なりに真っ直ぐ（約3.6km、10分）
- ④「新部町北」信号を右折（450m）
- ⑤「焼肉入船」を目印に左折



「焼肉入船」より入る。